

ANSI グレード 1
超強力に耐える

M1 シリーズ

箱錠ロック



Klacci[®]
life unlocked.

ANSI グレード 1
超強力に耐える

M1 シリーズ

箱錠ロック

目次

特徴	3
仕様	5
機能	6
トリム	11
追加オプション	17
寸法	19
<<Cylinder_A001(Mortise)_>>	20
<<Armor Front_A001__>>	21
MD デッドロック	22
注文方法	23

はじめに

Klacci について

I-TEK Company の登録済みブランドである Klacci は、自宅やビジネスオーナーにロック製品に次ぐものを提供しています。世界的に有名な ITEK ロック・マニュファクチャリング・グループの一環として、Klacci は現代的なライフスタイルのニーズを真に反映した、機械的、電気的、バイオメトリックなロックを幅広く提供しています。

商業用および居住用の両方の市場にまたがる Klacci の設計の優秀性と革新性は、I-TEK の 50 年以上にわたる傑出した製造品質にのみ適合し現れています。

品質保証

M1 シリーズ箱錠ロックは、台湾の TEK Company が Underwriter Laboratory のシステム認証を取得した ISO 9001 品質管理の下で製造されています。I-TEK の試験施設は ISO17025 に準拠しており、継続的な再検査プログラムで Intertek の認定を受けています。

さらに、Klacci は建築用金属製品製造協会 BHMA の登録メンバーであり、インターテック（承認企業）および Underwriter Laboratories（安全機関）による厳選な審査により、最新の ANSI 規格に準拠していることを継続的に保証しています。私たちの目的は、高品質の製品が提供することで、お客様に安心感を感じてもらうことです。





特徴

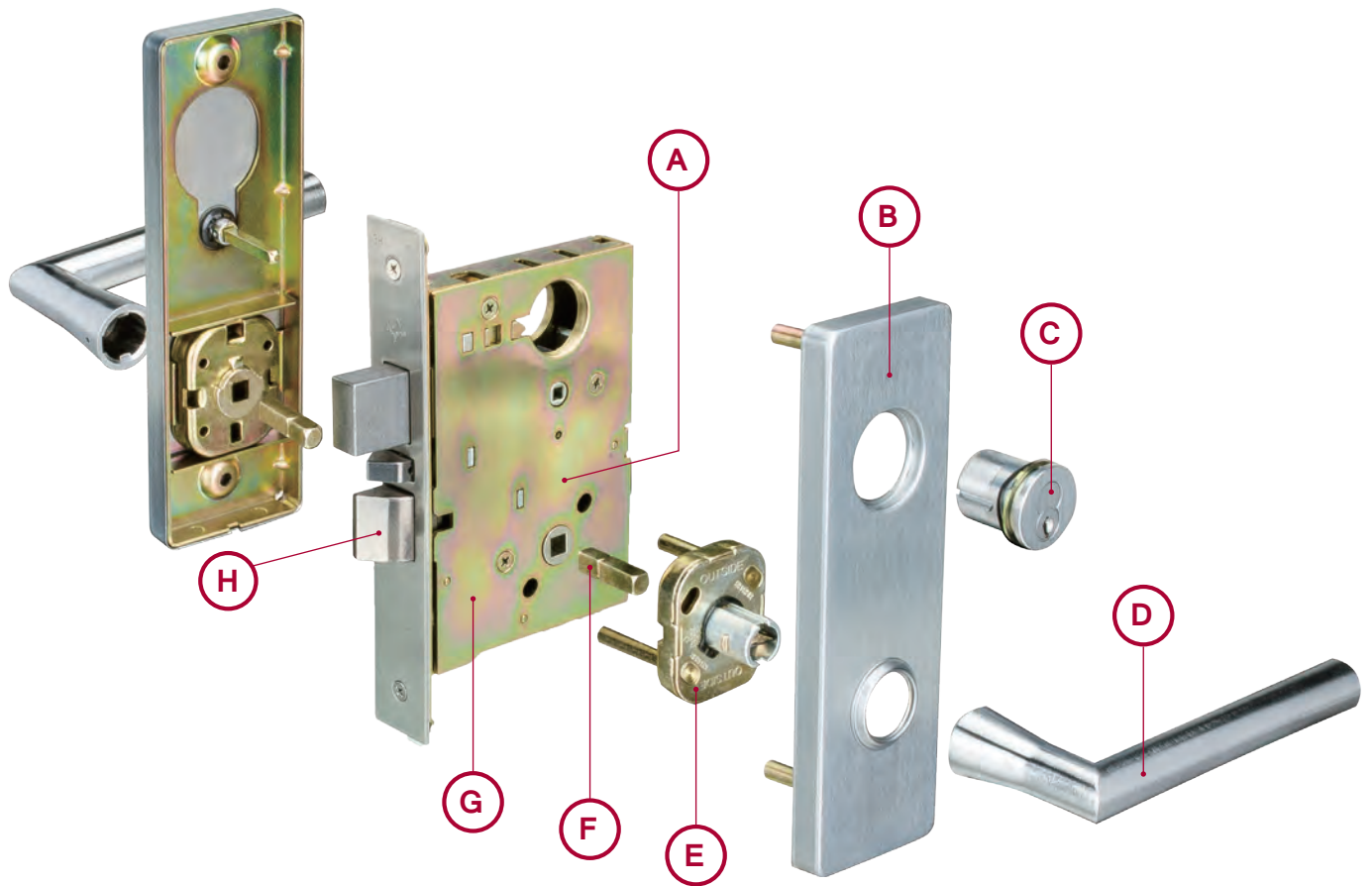


- M1 シリーズは頑丈な商業用箱錠ロックです。使用されている全てのボルトはステンレス鋼で作られており、ケース内のほとんどの部品は高強度鋼合金で作られています。これは UL（安全機関）の 3 時間の耐火性にリストされており、ANSI/BHMA A156.13 グレード 1 使用に適合しています。
- ロックケースには 3-5/8" (92mm) の中心シリンダーからスピンドルまでの寸法があり、ほとんどのメーカーの箱錠ロックドアを修正なしに、または最小限に改造して交換することができます。それにより、置換機能を最大化します。
- ロックケースには持ち手がありません。ロックケースを分解することなく可逆性を実現しているため、全ての機能を補完できます。全てのトリム用の単一のロックケースにより、優れたトリムデザインの組み合わせをすることができます。
- このロックの特殊な機能はレバーまたはドアノブがレバー / ドアノブキーパーによって保持されることです。レバー / ドアノブの材質は、基本圧力垂鉛鋳造です。バラとエスカッションのスナップ式パーツを使用すると、インストールの手順は最小限になります。その他のトリム素材（ステンレスまたはソリッドプラス）の場合は、工場にお問い合わせください。

クラッチオペレーション

オプションのクラッチ操作機能は、外側のトリムで操作することができます。ロックされると、ドアハンドルは箱錠ロックの構造から外れて自由に回転し、ハンドルに過度の力が加わったつばいにロックの損傷を防ぎ、ロック解除の不正から保護します。

この機能を利用してドアロックのセキュリティを強化し、より安心して安全なことを体感してください。



- A** シリンダーとスピンドルの中心はC3-5/8" (92mm) で、ほとんどのメーカーの箱錠ロックを後付けできます。

B 様々なニーズや好みに合わせて利用可能な断面またはエスカッションのトリムオプションがあります。

C 高精度の標準またはI/Cシリンダーは、高いセキュリティと信頼性を提供します。

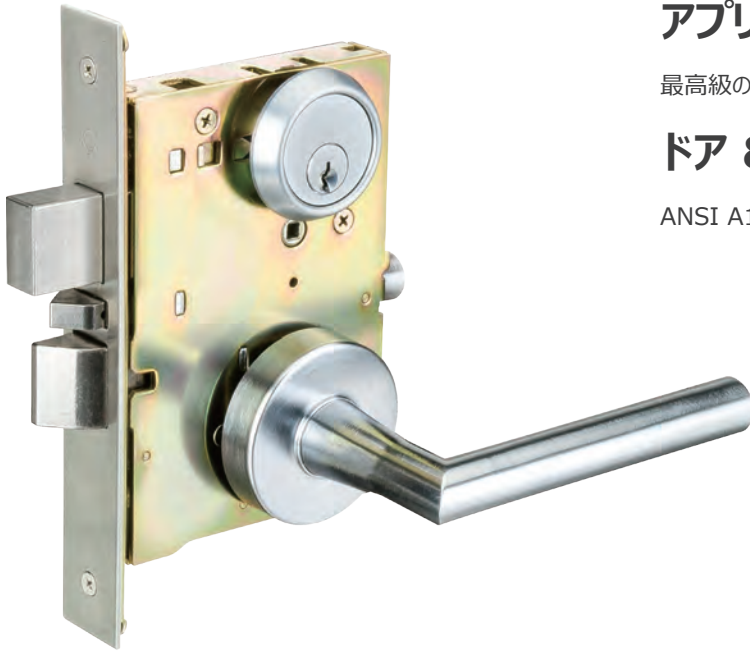
D ドアノブキーパーで保持されている真鍮製または圧力垂鉛製造レバー、外側レバーは外部から取り外すことはできません。
- E** スプリングカセットの設計により、レバーのたるみに対する保護が強化され、安定した確実な水平方向のレバー戻し位置が提供されます。

F 過度の力が加えられた時に破損するように設計されたスピンドルは、ロックケースをさらに破損から保護します。

G 全ての部品は高強度鋼合金で作られています。

H ステンレス鋼製の一体型ラッチボルト。減摩曲線設計により、ストライクの摩耗を減らしてライフサイクルを強化し、強度とセキュリティを追加します。

仕様



アプリケーション

最高級の箱錠ロックが必要な商業および施設の建物。

ドア & 準備


ANSI A115.1 に準拠します、ボルトによる取り付け。

認定 / コンプライアンス	<ul style="list-style-type: none">ANSI/BHMA A156.13 シリーズ 1000, グレード 1 運用およびセキュリティ。UL は 3 時間の火災評価にリストされています。
フロントサイズ	<ul style="list-style-type: none">4-5/16" x 6" x 1" (110mm x 152mm x 25mm)。
カバーケース	<ul style="list-style-type: none">1-1/4" x 8" x 7/32" (32mm x 203mm x 5mm) 標準, 1-1/16" x 8" x 7/32" (27mm x 203mm x 5mm) オプション。
バックセット	<ul style="list-style-type: none">2-3/4" (70mm) のみ。
対応扉厚	<ul style="list-style-type: none">1-3/8" (35mm) ~ 2-1/2" (64mm) 鉄製ドア。1-3/4" (45mm) ~ 2-1/2" (64mm) 木製ドア。
面取りドア	<ul style="list-style-type: none">自動調整ケース
軸心距離	<ul style="list-style-type: none">スピンドル 3-5/8" (92mm) 周王シリンダー、スピンドル 2-7/16" (62mm) 中央サムターン。要求に応じて 98mm を利用可能。
補助ラッチ	<ul style="list-style-type: none">1" (25mm) スロー、ステンレス鋼。
ラッチ	<ul style="list-style-type: none">3/4" (19mm) スロー、頑丈な一体型ラッチボルト、減摩曲線設計により、ストライクの摩耗を減らしてサイクル寿命を延ばし、強度とセキュリティを強化します。
デッドロックバー	<ul style="list-style-type: none">無方向性、ステンレス鋼。
ケースの取り扱い	<ul style="list-style-type: none">ケースを取り外さずにフィールドリバーシブル。
スルーボルト	<ul style="list-style-type: none">ケースを取り外さずに自動調整されたスルーボルトトリム。
ストライク	<ul style="list-style-type: none">曲がった縁は手でつながない。1/8" (3mm) 刻みのカスタムリップ長が利用可能。
スピンドル	<ul style="list-style-type: none">ロックケースのロック解除または破損を防ぐために、壊れやすい。
シリンダー	<ul style="list-style-type: none">標準 6 ピン、2 つのニッケルシルバーキー、キーシステムは "C" キー溝付き。利用可能な建設キーシステムは、マスターキーまたはグランドマスターキーにすることもできます。
8 字形取外し式シリンダ	<ul style="list-style-type: none">ソリッドプラスピンタンブラーシリンダ (6 ピン・7 ピン)、Best® と Falcon® シリンダに相互交換可。
取り付けネジ	<ul style="list-style-type: none">ローズ / エスカッションの下には隠れています。
ハンドル	<ul style="list-style-type: none">レバーに取り付けられた、レバー / ドアノブは、バラに取り付けられは真鍮または低コストの圧力亜鉛鋳造プレート / エスカッション、外部レバー / ドアノブを外側から取り外すことはできません。内側のレバー / ドアノブを所定のいちにスナップすることができます。トリムのリターンスプリングは、レバーのたるみに対する保護を強化し、レバーを水平にしっかりと確実に戻します。
トリムの組み合わせ	<ul style="list-style-type: none">両側のレバー、両側のドアノブ、または両側にローズまたはエスカッション付きのドアノブ×レバーを使用できます。
ローズ	<ul style="list-style-type: none">直径 2-7/16" (62mm)、摩擦アタッチメント。
エスカッション	<ul style="list-style-type: none">1-15/16" x 8" (50mm x 203mm)、摩擦アタッチメント。
シリンダーガード	<ul style="list-style-type: none">シリンダーのねじれに抵抗するための引張ばねつきタップシリンダーガイド。
ストップワークス	<ul style="list-style-type: none">サムターンに組み込まれています。
色の選択	<ul style="list-style-type: none">605, 606, 611, 612, 613, 625, 626, 630。

キーロック

機能コード番号	説明	ANSI/BHMA
補助無		
1000	 <p>オフィスおよび内部の入り口ロック</p> <ul style="list-style-type: none"> 外側のキーまたは内側のサムターンで外側を操作できない場合を除き、ドア / レバーによって両側からラッチボルトが引き込まれます。 ロックされている場合、ラッチボルトは外側のキーまたは内側のドアノブ / レバーによって引っ込められます。 外部のドアノブ / レバーはサムターンが位置に戻るか、キーでロックが解除されるまでロックされたままです。 補助ラッチは、ドアが閉じられるとラッチボルトがデッドロックします。 	F04
1003	 <p>教室のロック</p> <ul style="list-style-type: none"> 外側がキーでロックされていない限り、ラッチボルトはドアノブ / レバーによって両側から引っ込められます。 キーで外部からロック解除。 ドアノブ / レバーの内側は、すぐに出るために常にロックされていない。 補助ラッチは、ドアが閉じられるとラッチボルトがデッドロックします。 	F05
1005	 <p>保管室ロック</p> <ul style="list-style-type: none"> 外側からの鍵または内側のドアノブ / レバーのより、ラッチボルトが引き込まれます。 外側のドアノブ / レバーが固定されています。 ドアノブ / レバーの内側は、すぐに出るために常にロックされていない。 補助ラッチは、ドアが閉じられるとラッチボルトがデッドロックします。 	F07
1006	 <p>アパートメントエントランスロック *</p> <ul style="list-style-type: none"> 外側が内側からの鍵でロックされている場合を除き、いずれか側からドアノブ / レバーによってラッチボルトが引っ込められます。 ロックされている場合、ラッチボルトは外側のキーまたは内側のドアノブ / レバーによって引っ込められます。 補助ラッチは、ドアが閉じられるとラッチボルトがデッドロックします。 	F09
1009	 <p>機関ロック *</p> <ul style="list-style-type: none"> ラッチボルトとは、常に両側から鍵で引っ込められます。 両側のドアノブ / レバーが固定されています。 補助ラッチは、ドアが閉じられるとラッチボルトがデッドロックします。 	F30
1013	 <p>教室のセキュリティーロック * (指標を見ながら利用可能、17 ページ参照)</p> <ul style="list-style-type: none"> 外側がいずれか側の鍵でロックされる場合を除き、ラッチボルトはいずれか側のドアノブ / レバーによって引っ込められます。 ロックされている場合、ラッチボルトは外側のキーまたは内側のドアノブ / レバーによって引っ込められます。 ドアノブ / レバーの内側は、すぐに出るために常にロックされていない。 補助ラッチは、ドアが閉じられるとラッチボルトがデッドロックします。 	
1026	 <p>機関のプライバシーロック (指標を見ながら利用可能、17 ページ参照)</p> <ul style="list-style-type: none"> 外側が内側のサムターンによってロックされていないかぎり、ラッチボルトはドアノブ / レバーによって両側から引っ込められます。 ロックされている場合、ラッチボルトは外側のキーまたは内側のドアノブ / レバーによって引っ込められます。 外側の鍵はラッチボルトを引き込み、サムターンをロック解除位置に戻します。 ドアノブ / レバーの内側を回すか、ドアを閉じると、ドアノブ / レバーの外側のロックが解除されます。 ドアノブ / レバーの内側は、すぐに出るために常にロックされていない。 補助ラッチは、ドアが閉じられるとラッチボルトがデッドロックします。 	F26
1055	 <p>保管室ロック</p> <ul style="list-style-type: none"> 外側からの鍵または内側のドアノブ / レバーのより、ラッチボルトが引き込まれます。 補助ラッチは、ドアが閉じられるとラッチボルトがデッドロックします。 	
1105	 <p>電気ロック (停電時解錠)</p> <ul style="list-style-type: none"> 外側からの鍵または内側のドアノブ / レバーのより、ラッチボルトが引き込まれます。 外側のドアノブ / レバーは継続的にロックされています。 スイッチまたは電源の障害により、外部のノブ / レバーでラッチボルトを格納できます。 ドアノブ / レバーの内側は、すぐに出るために常にロックされていない。 補助ラッチは、ドアが閉じられるとラッチボルトがデッドロックします。 	
1205	 <p>電動ロック解除 (停電時施錠)</p> <ul style="list-style-type: none"> 外側からの鍵または内側のドアノブ / レバーのより、ラッチボルトが引き込まれます。 外側のドアノブ / レバーは連続的にロック解除されます。 スイッチまたは電源障害は、ドアノブ / レバーの外側でロックします。 ドアノブ / レバーの内側は、すぐに出るために常にロックされていない。 補助ラッチは、ドアが閉じられるとラッチボルトがデッドロックします。 	

補助有

1400		<p>寮 / 寝室ロック</p> <ul style="list-style-type: none"> ラッチボルトは常に両側からドアノブ / レバーで引っ込められます。 外側または内側のサムターンから鍵によってスローまたは格納されたデッドボルト。 	F21
1401		<p>エントランスロック</p> <ul style="list-style-type: none"> 外側がサムターンの 20°回転によってロックされていないかぎり、ラッチボルトはドアノブ / レバーによって両側から引っ込められます。 サムターンを 90°回転させることにより、デッドボルトがスローまたは格納されます。 ロックされている場合、外側の鍵または内側のドアノブ / レバーは、デッドボルトとラッチボルトの両方を同時に引き込みます。 外側のドアノブ / レバーは、サムターンがロック解除位置に戻るまでロックされたままになります。 ドアノブ / レバーの外側にデッドボルトロックを打ち込みます。 補助ラッチは、ドアが閉じられるとラッチボルトがデッドロックします。 	F20
1402		<p>倉庫 / ユニティリテイルームロック *</p> <ul style="list-style-type: none"> ラッチボルトは常に両側からドアノブ / レバーで引っ込められます。 どちらかの側から鍵でスローまたは格納されたデッドボルト。 	F14
1405		<p>デッドボルトを備えた保管室ロック</p> <ul style="list-style-type: none"> 外側からの鍵または内側のドアノブ / レバーのより、ラッチボルトが引き込まれます。 外側のドアノブ / レバーが固定されています。 外側または内側のサムターンから鍵によってスローまたは格納されたデッドボルト。 ドアノブ / レバーの内側を回すと、デッドボルトとラッチボルトの両方が同時に収縮します。 補助ラッチは、ドアが閉じられるとラッチボルトがデッドロックします。 	
1408		<p>廊下ロック</p> <ul style="list-style-type: none"> ラッチボルトは常に両側からドアノブ / レバーで引っ込められます。 外側または内側のサムターンから鍵によってスローまたは格納されたデッドボルト。 ドアノブ / レバーの外側にデッドボルトロックを打ち込みます。 ドアノブ / レバーの内側を回すと、デッドボルトの両方が同時に引き込まれ、ドアノブ / レバーの外側がロック解除されます。 ドアノブ / レバーの内側は、すぐに出るために常にロックされていない。 	F13
1409		<p>デッドボルトを使用した制度的ロック *</p> <ul style="list-style-type: none"> ラッチボルトとは、常に両側から鍵で引っ込められます。 両側のドアノブ / レバーが固定されています。 どちらかの側から鍵でスローまたは格納されたデッドボルト。 補助ラッチは、ドアが閉じられるとラッチボルトがデッドロックします。 	
1411		<p>ホテルまたはトイレのロック * (指標を見ながら利用可能、17 ページ参照)</p> <ul style="list-style-type: none"> 外側からの鍵または内側のドアノブ / レバーのより、ラッチボルトが引き込まれます。 外側のドアノブ / レバーが固定されています。 内側のサムターンによってスローまたは格納されたデッドボルト。 デッドボルトがスローされると、緊急鍵またはディスプレイ鍵を除く全ての鍵が機能しなくなります。 ドアノブ / レバーの内側を回すと、デッドボルトとラッチボルトの両方が同時に収縮します。 補助ラッチは、ドアが閉じられるとラッチボルトがデッドロックします。 	
1413		<p>教室のセキュリティロック *</p> <ul style="list-style-type: none"> ラッチボルトは常に両側からドアノブ / レバーで引っ込められます。 どちらかの側から鍵でスローまたは格納されたデッドボルト。 ドアノブ / レバーの外側にデッドボルトロックを打ち込みます。 ドアノブ / レバーの内側を回すと、デッドボルトの両方が同時に引き込まれ、ドアノブ / レバーの外側がロック解除されます。 ドアノブ / レバーの内側は、すぐに出るために常にロックされていない。 	F33
1426		<p>デッドボルトを使用した制度的プライバシーロック (指標を見ながら利用可能、17 ページ参照)</p> <ul style="list-style-type: none"> ラッチボルトは常に両側からドアノブ / レバーで引っ込められます。 外側の鍵は、デッドボルトとラッチボルトを格納し、サムターンをロック解除位置に戻します。 内側のサムターンによってスローまたは格納されたデッドボルト。 ドアノブ / レバーの外側にデッドボルトロックを打ち込みます。 ドアノブ / レバーの内側を回すと、デッドボルトの両方が同時に引き込まれ、ドアノブ / レバーの外側がロック解除されます。 補助ラッチは、ドアが閉じられるとラッチボルトがデッドロックします。 	
1430		<p>クローゼット / 倉庫のロック</p> <ul style="list-style-type: none"> ラッチボルトは常に両側からドアノブ / レバーで引っ込められます。 外部から鍵によって打ち込まれたり、引っ込められたデッドボルト。 	
1455		<p>デッドボルトを備えた保管室ロック</p> <ul style="list-style-type: none"> 外側からの鍵または内側のドアノブ / レバーのより、ラッチボルトが引き込まれます。 外部から鍵によって打ち込まれたり、引っ込められたデッドボルト。 ドアノブ / レバーの内側を回すと、デッドボルトとラッチボルトの両方が同時に収縮します。 補助ラッチは、ドアが閉じられるとラッチボルトがデッドロックします。 	

鍵無しロック

機能コード番号	説明	ANSI/BHMA
補助無		
1020	 <p>バス / ベッドルームプライバシーロック</p> <ul style="list-style-type: none"> 外側が内側のサムターンによってロックされていないかぎり、ラッチボルトはドアノブ / レバーによって両側から引っ込められます。 外部からロックを解除するには、緊急ボタン (615617-010) を取り外し、緊急キー、(615625-060) (付属品) を鍵穴に挿入して回します。 ドアノブ / レバーの内側を回すか、ドアを閉じると、ドアノブ / レバーの外側のロックが解除されます。 	F22
1021	 <p>コインターンアウトサイドのプライバシー</p> <ul style="list-style-type: none"> 外側が内側のサムターンまたは外側のコインターンによってロックされていない限り、いずれかの側からドアノブ / レバーによってラッチボルトが引き込まれます。 ドアノブ / レバーの内側を回すか、ドアを閉じる、またはコインターンの外側を回転させると、ドアノブ / レバーの外側のロックが解除されます。 トルクスネジには 615654-040 を指定します。 	
1030	 <p>通路ロック</p> <ul style="list-style-type: none"> ラッチボルトは常に両側からドアノブ / レバーで引っ込められます。 	F01
補助有		
1420	 <p>デッドボルトによるプライバシー</p> <ul style="list-style-type: none"> ラッチボルトは常に両側からドアノブ / レバーで引っ込められます。 外部からロックを解除するには、緊急ボタン (615617-010) を取り外し、緊急キー、(615625-060) (付属品) を鍵穴に挿入して回します。 内側のサムターンによってスローまたは格納されたデッドボルト。 ドアノブ / レバーの外側にデッドボルトロックを打ち込みます。 ドアノブ / レバーの内側を回すと、デッドボルトの両方が同時に引き込まれ、ドアノブ / レバーの外側がロック解除されます。 	
1421	 <p>コインターンアウトサイドとデッドボルトのプライバシー</p> <ul style="list-style-type: none"> ラッチボルトは常に両側からドアノブ / レバーで引っ込められます。 コインターンの外側を回すと、デッドボルトが収縮し、外側のノブ / レバーのロックが解除されます。 内側のサムターンまたは外側のコインターンによってデッドボルトがスローまたはリトラクトします。 ドアノブ / レバーの外側にデッドボルトロックを打ち込みます。 ドアノブ / レバーの内側を回すと、デッドボルトの両方が同時に引き込まれ、ドアノブ / レバーの外側がロック解除されます。 トルクスネジには 615654-040 を指定します。 	

全ての機能にクラッチ操作オプションがあります。ロックされると外側のドアノブ / レバーはロック機構から外れ自由に回転します。

鍵なしダミー

機能コード番号	説明	ANSI/BHMA
0140	シングルダミートリム <ul style="list-style-type: none"> 取り付けバーで固定された片側のドアノブ / レバー。 	
0142	ダブルダミートリム <ul style="list-style-type: none"> 両側のドアノブ / レバーを取り付けバーで固定します。 	
9140	ロックケース付きシングルダミー <ul style="list-style-type: none"> 片側のドアノブ / レバーが固定されています。 ロックケースとアーマーフロントが含まれています。 	
9142	ロックケース付きダブルダミー <ul style="list-style-type: none"> 両側のドアノブ / レバーが固定されています。 ロックケースとアーマーフロントが含まれています。 	

キー付きデッドロック

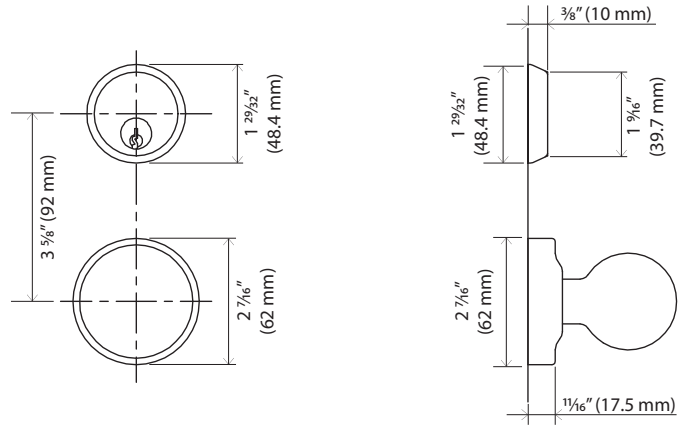
機能コード番号	説明	ANSI/BHMA
補助無		
9470	シリンダー x サムターンロック <ul style="list-style-type: none"> 外側または内側のサムターンから鍵によってスローまたは格納されたデッドボルト。 	F17
9472	ダブルシリンダーロック * <ul style="list-style-type: none"> どちらかの側から鍵でスローまたは格納されたデッドボルト。 	F16
9473	教室のロック <ul style="list-style-type: none"> 外部から鍵によって打ち込まれたり、引っ込められたデッドボルト。 内側のサムターンシリンダーは、デッドボルトを収縮させますが、投影できません。 	
9475	シリンダーロック <ul style="list-style-type: none"> デッドボルトが片側から鍵によってスローまたは格納されます。 反対側にトリムはありません。 	F18

* 注意：住居にある二重シリンダー錠および出口に使用される構造物のドアは、非常時に生命の危険を及ぼすため、使用は推奨しません。インストールは既存のコードのみに従ってください。



トリム

MS Cylinders



露出
標準型シリンダ
(#1)



露出
8の字型
(#2)

ハンドル

強度と耐久性を提供するだけでなく、エレガンスなデザインを多くとり揃え、エスカッショントリムデザインを提供しています。

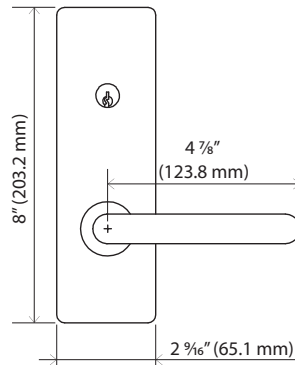
Klacci は手作業により、耐久性と美しさを実現しています。安全性、セキュリティ、パフォーマンスのモットの厳しい基準を満たした製品を委ねると同時に、見た目が心地よいデザインで装飾に是湯妙なタッチをもたらします。

発注する際は、ハンドルのタイプを表す文字とタイプの番号を組み合わせてください。例：K4 は、エスカッショントリム用の I / C コアシリンダーを備えた K タイプレバーハンドルの略です。

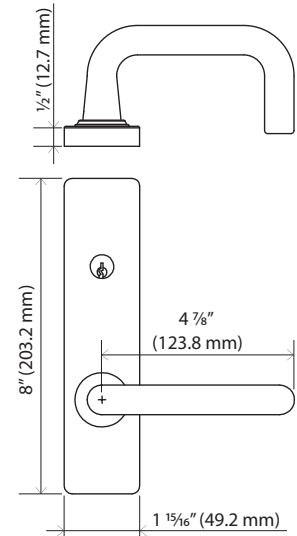
ME Cylinders



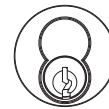
幅広いエスカッション



狭いエスカッション



露出
標準型シリンダ
(#3)



露出
8の字型
(#4)



内蔵
標準型シリンダ
(#5)



内蔵
8の字型
(#6)

色の選択

ドアやその他のハードウェアに合わせて様々な上塗を用意しています。

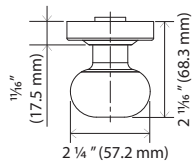
色		ANSI/BHMA	US
	黄銅 (ツヤ)	605	3
	黄銅 (砂目)	606	4
	丹銅 (ツヤ)	611	9
	丹銅 (砂目)	612	10

色		ANSI/BHMA	US
	黒	613	10B
	クロム (ツヤ)	625	26
	クロム (霧)	626	26D
	ステンレス (砂目)	630	32D

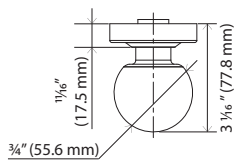
ドアノブ



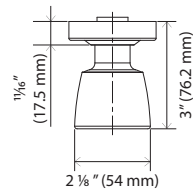
P



B



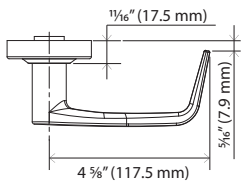
T



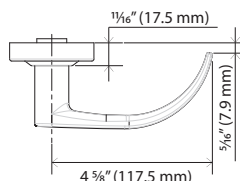
レバー



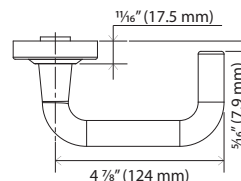
D



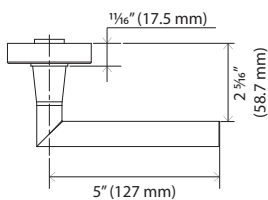
Q



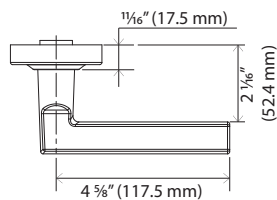
K



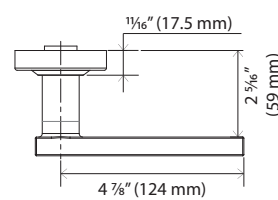
EU



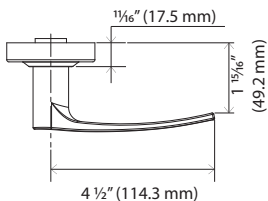
MR



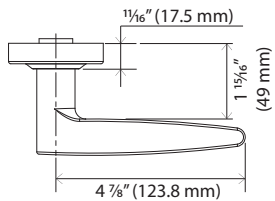
KA



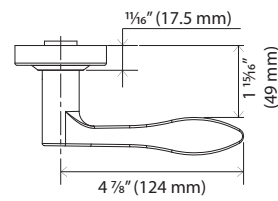
AH



HA*



BF*



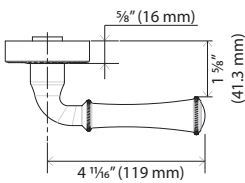
装飾トリム

全てのローズとレバーは見た目の美しさにこだわり、工場からカスタマイズされます。様々なローズとレバーの組み合わせは、ローズとレバーの名前を参照して指定します。例えば PT は PT レバーと PT ローズの組み合わせを指します。PTTG は PT レバーと TG ローズの組み合わせを指します。

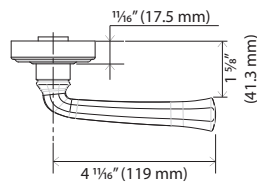
レバー



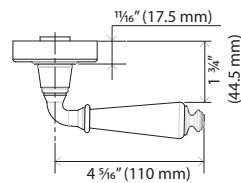
PT



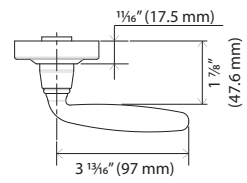
TG



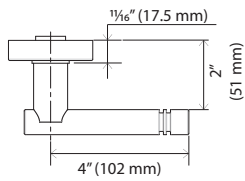
RT



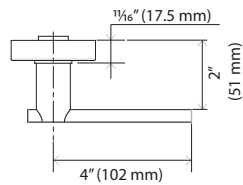
RD



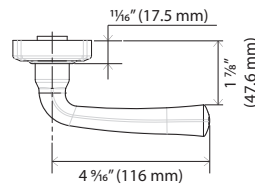
CR



SR



SQ



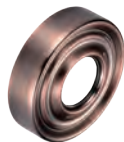
ローズ



PT



TG



RT



RD



CR



SR



SQ

連結防止トリム

連結防止トリムは、連結線が付着する可能性を防ぐように設計されています。養護施設、病院、刑務所および拘留所で広く使用されている班連結トリムは、医療従事者の幸福を保証する無害な環境を提供します。



特徴

- ANSI グレード 1。
- ADA 準拠。
- エlegantな傾斜プロファイル設計。
- 真鍮またはステンレス鋼で利用可能。
- クラッチ機能が利用可能。
- 露出したファスナーはありません。



ALT レバータイプ



ALTB ドアノブタイプ

押し / 引きトリム

短いアングル角度で背啓された押し / 引きラッチボルトが、パドルを軽く推したり引いたりするだけで、ドアを開くことができ、高いレベルの利便性と実用性を提供します。病院や医療施設などの場所でのハンズフリー操作に適しています。



特徴

- 可変取り付け位置（サムターンと組み合わせる場合は水平でなければなりません）。
- 無方向性。
- 色の選択： 605, 606, 611, 612, 613, 625, 626, 630。
- 押し / 引き彫刻オプション。



HL9000 タイプ



追加オプション

指標

ドアが視界からロックされているかロック解除されているかを確認する簡単な方法はありません。このシンプルで便利なドアロックのアクセサリーでプライバシーをお楽しみください。

注意：2-9/16" 幅のエスカッション用のインジケータも利用できます。

分離式



625624-010
(MS1021 & MS1421 対応)



625624-040
(MS1020 & MS1420 対応)



625624-050



625624-060

エスカッション



625724-330A
(ME1020 & ME1420 対応)



625724-340A
(ME1021 & ME1421 対応)

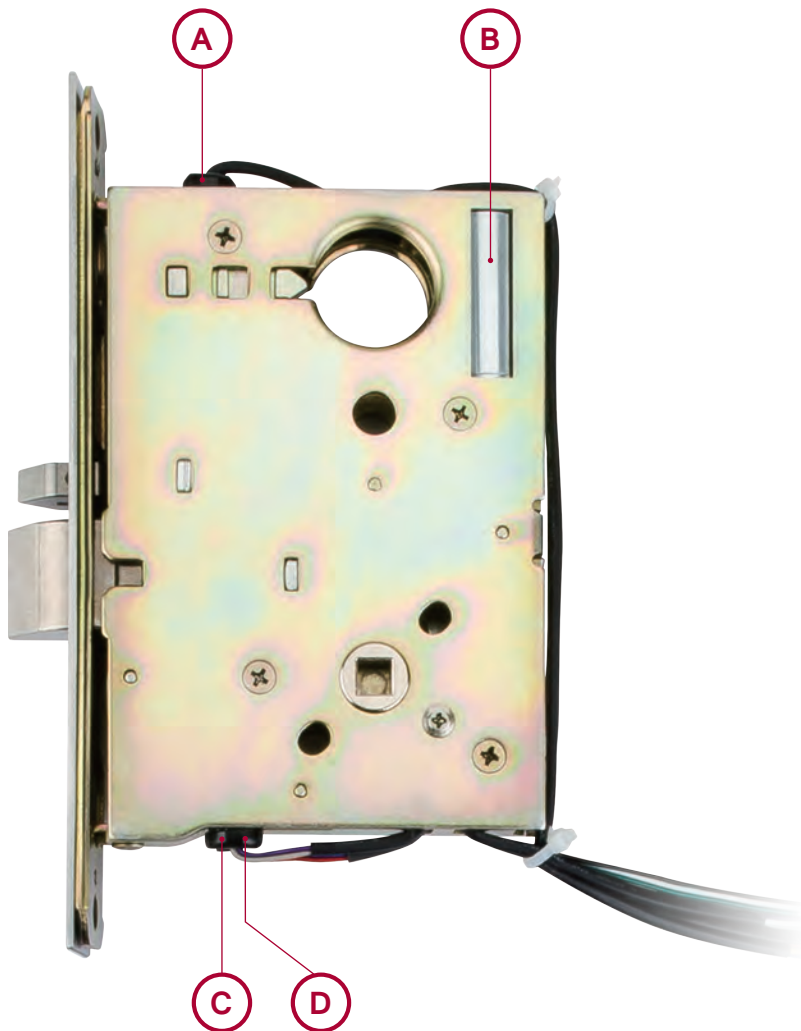


625724-350A



625724-390A

* シリンダーとレバーは別売りです。



箱錠電気錠

- A SS - シグナル スイッチ**
 SPDT スイッチを介した補助ラッチボルトステータスの検出。
- B EL/EU - M1105EL (停電時解錠) or M1205EU (停電時施錠)**
 電圧オプション 12 または 24 VDC (注文時に指定する必要があります)。
- C RX - 退出リクエスト**
 ロックケース内に配置されたマイクロスイッチは、レバー / ドアノブの位置を監視します。
- D LM - ラッチボルトのモニタリング**
 ラッチボルト監視は、ラッチボルトの位置を監視する SPDT スイッチです。

電子仕様

ソレノイド電流 : 24 VDC, 0.33 Amp。

12 VDC, 0.66 Amp。

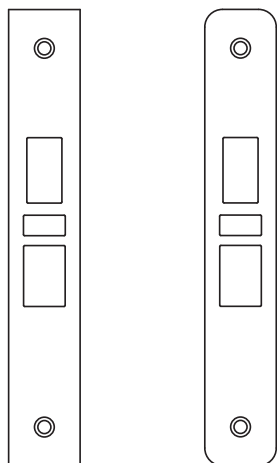
スイッチ定格 : 24 VDC, 2 Amp SPDT。

SPDT (単極双投スイッチ)。

プレート

カバーケース (フェースプレート)

真鍮、青銅、またはステンレス鋼で作られており、四角コーナーまたは半径 1/4 インチのコーナーで利用できます。ネジで供給された装甲前部の組み合わせ。装甲前部を個別に注文するための注文情報を以下に示します。



四角コーナー

1/4" 半径
コーナー

四角コーナー

1-1/4"
(32mm)
幅

1-1/16"
(27mm)
幅

1/4" 半径コーナー

1-1/4"
(32mm)
幅

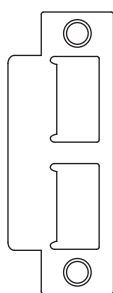
1-1/16"
(27mm)
幅

説明

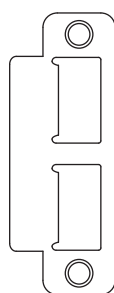
1-1/4" (32mm) 幅	1-1/16" (27mm) 幅	1-1/4" (32mm) 幅	1-1/16" (27mm) 幅	説明
528-711	528-731	528-721	528-741	ラッチ × 補助、ラッチ × 補助ラッチ
528-712	528-732	528-722	528-742	ラッチ × 補助、ラッチ
528-713	528-733	528-723	528-743	ラッチ × 補助ラッチ
528-714	528-734	528-724	528-744	ラッチ
528-715	528-735	528-725	528-745	ブランク
528-716	528-736	528-726	528-746	補助ラッチ

ストライク

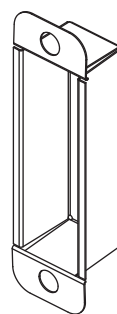
真鍮、青銅、またはステンレス鋼で作られ、利き手無し。四角のコーナーまたは半径 1/4 インチのコーナーで利用可能。



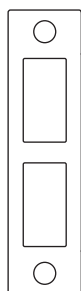
四角コーナー
527-611



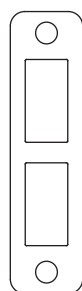
1/4" 半径コーナー
527-631



ダストボックス
552-312



四角コーナー
527-610



1/4" 半径コーナー
527-630

ダストボックス

ダストボックスはスチール製で、追加費用なしで提供されます。

MD デッドロック

仕様



認定 / コンプライアンス	<ul style="list-style-type: none"> ANSI/BHMA A156.36 グレード 1。 UL は 3 時間の火災評価にリストされています。
ケース	<ul style="list-style-type: none"> 重クロム酸亜鉛仕上げの重い鍛鋼。4-5/16" x 3-9/16" x 1" (110mm x 90mm x 25mm)。
バックセット	<ul style="list-style-type: none"> 2-3/4" (70mm) のみ。
対応扉厚	<ul style="list-style-type: none"> 1-3/8" (35mm) ~ 2-1/2" (64mm) 鉄製ドア。 1-3/4" (45mm) ~ 2-1/2" (64mm) 木製ドア。
面取りドア	<ul style="list-style-type: none"> 自動調整ケース
補助ラッチ	<ul style="list-style-type: none"> 1" (25mm) スロー、ステンレス鋼。
ドアの勝手	<ul style="list-style-type: none"> 全ての機能は可逆です。
ストライク	<ul style="list-style-type: none"> 1-1/8" (28mm) x 3-1/2" (89mm)、リップ無し、ダストボックス付き。
シリンダー	<ul style="list-style-type: none"> 標準 6 ピン、2 つのニッケルシルバーキー、キーシステムは "C" キー溝付き。利用可能な建設キーシステムは、マスターキーまたはグランドマスターキーにすることもできます。
8 字形取外し式シリンダ	<ul style="list-style-type: none"> ソリッドプラスピンタンブラーシリンダ (6 ピン・7 ピン)、Best® と Falcon® シリンダに相互交換可。

機能

MD シリーズ箱錠デッドロック

機能コード番号	説明	ANSI/BHMA
MD103	<p>教室のロック</p> <ul style="list-style-type: none"> 外部から鍵によって打ち込まれたり、引っ込められたデッドボルト。 内側のサムターンシリンダーは、デッドボルトを収縮させますが、投影できません。 	E06091
MD110	<p>シリンダー x サムターンロック</p> <ul style="list-style-type: none"> 外側または内側のサムターンから鍵によってスローまたは格納されたデッドボルト。 	E06071
MD112	<p>ダブルシリンダーロック *</p> <ul style="list-style-type: none"> どちらかの側から鍵でスローまたは格納されたデッドボルト。 	E06061
MD140	<p>ドアボルト</p> <ul style="list-style-type: none"> 片側からサムターンで押し込んだり、引っ込んだりするデッドボルト。 反対側にトリムはありません。 	E06181
MD150	<p>シリンダーロック</p> <ul style="list-style-type: none"> デッドボルトが片側から鍵によってスローまたは格納されます。 反対側にトリムはありません。 	E06081
MD240	<p>箱錠引き戸</p> <ul style="list-style-type: none"> サムターンの内側を回すと、デッドボルトが打ち込まれたり、引っ込まれたりします。 	

* 注意：住居にある二重シリンダー錠および出口に使用される構造物のドアは、非常時に生命の危険を及ぼすため、使用は推奨しません。インストールは既存のコードのみに従ってください。

注文方法

デバイス	注文方法の例											
	ME	1000K	H1	626	WD3	Z	1	441-102	528-711	527-611	1	L
	MS	1000	C2	625	B2	-	0	-	528-711	527-611	2	R
型ナンバー												
ME MS												
機能コード (6 ページを参照)												
後品番 K クラッチオプション												
インジケータの種類												
H 水平窓 C 湾曲した縁												
インジケータラベル												
1 空き / 占有 3 ロック / ロック解除 2 邪魔しないてください 4 セキュリティーあり / セキュリティー無し												
色の選択												
605 (US3) 611 (US9) 613 (US10B) 626 (US26D) 606 (US4) 612 (US10) 625 (US26) 630 (US32D)												
外観スタイル (11 ページを参照)												
前品番 W 2-9/16" 幅 (ME のみ)												
ハンドル材質												
Z 亜鉛ダイカスト B 快削黄銅												
シリンダ												
0 シリンダ無し 2 8 の字型 (露出) シリンダ付 4 8 字型 (内蔵) - シリンダ付 1 6 本ピンタンプラー、 3 8 字型 (露出) - シリンダ無 5 8 字型 (内蔵) - シリンダ無												
シリンダー長 (20 ページを参照)												
カバーケース (21 ページを参照)												
ストライク (21 ページを参照)												
ドアの厚さ												
1 1-3/8" (35mm) ~ 2" (50.8mm) 2 2" (50.8mm) ~ 2-1/2" (64mm)												
ドアの勝手												
L 左勝手引き R 右勝手引き												

MD シリーズ箱錠デッドロック

デバイス	注文方法の例				
	MD	110	605	1	441-103
型ナンバー					
MD 箱錠デッドロック					
機能コード (22 ページを参照)					
色の選択					
605 (US3) 611 (US9) 613 (US10B) 626 (US26D) 606 (US4) 612 (US10) 625 (US26) 630 (US32D)					
シリンダ					
0 シリンダ無し 2 8 の字型 (露出) シリンダ付 4 8 字型 (内蔵) - シリンダ付 1 6 本ピンタンプラー、 3 8 字型 (露出) - シリンダ無 5 8 字型 (内蔵) - シリンダ無					
シリンダー長 (20 ページを参照)					

特許

Klacci 製品は、以下の米国および外国の特許の一つ以上で保護されています。

詳細については、当社の web サイトを参照してください。



表明保証条項

Klacci ("Company") は Klacci® ブランドで製造および提供される製品には、次のように通常の仕様およびサービスの元で、材料および製造上の欠陥がないことを元の購入者 ("Purchaser") に保証します。(a) 5 年間の機械的ロック (b) 1 年間の電化製品、および (c) 1 年間の塗装。購入者は、合理的な保守作業に従って製品を保管、輸送、設置、保護、および運用する義務を負い、当社からの具体的な指示に従ってもらいます。さらに、交換製品の取り外しと取り付けにかかる費用は保証に含まれません。欠陥製品が返品されると、Klacci は製品を修理または交換する場合があります。

現在の保証は以下を含みません：

1. 塗料、溶剤、その他の化学物質の使用による傷、摩耗、劣化。
2. 通常の損耗と裂け目。
3. 適切なメンテナンスの欠陥。
4. 製品の不適切な設置、妨害、誤用によって引き起こされた乱用または損害。
5. 不適切な保管、配送、および取り扱い。
6. 会社が提供する指示またはガイドラインに従わない。

Klacci は、意図した操作に影響を与えたり、誤動作を引き起こしたりする可能性のある他のブランド製品に加えて、変更またはインストールに関する表明または保証を行いません。既存の耐火開口部の一部を改造する場合、または新しい耐火開口部を指定して設置する場合は、それに応じてその設置手順に従うか、コードの専門家または現地のコード担当者（管轄権を持つ当局）に相談して、該当するすべてのコードを遵守してください および評価。

注意：

- 出荷日から保証が発生します。

このカタログ内容は参考であり、実際の生産状況により出荷されます。出荷についての詳細は工場にお問い合わせ下さい。

これらの製品およびシステムは、特許保護下であり、偽造は許可されていません。

klacci[®]
life unlocked.



www.klacci.com

本社

I-TEK 金属製造株式会社

📍 70955 台南市安南區工業三路18號

T 886 6 3840722

F 886 6 3840715

E sd.klacci@gmail.com

sd@klacci.com

sd@iteklock.com.tw



グローバルオフィス

KLACCI Inc.

📍 California, USA

📍 Nevada, USA

T +1 (720) 675-5677

E sd@klacci.com

sd.klacci@gmail.com